



Prefeitura Municipal de Tapejara – RS

Secretaria Municipal da Saúde

Vigilância Epidemiológica

INFORME EPIDEMIOLÓGICO COVID-19

Este informativo apresenta indicadores a respeito da pandemia de COVID-19 até o dia 11 de novembro de 2021. O período referente as semanas epidemiológicas compreende o intervalo entre a sexta feira da semana anterior e quinta feira da semana vigente. Este informe tem por objetivo identificar padrões, variações nos dados e análise de indicadores epidemiológicos do agravo e está dividido em três partes: dados gerais sobre a vacinação, informações sobre o perfil epidemiológico da pandemia COVID-19 e dados sobre hospitalizações no município de Tapejara-RS.

PARTE 1 - DADOS GERAIS SOBRE VACINAÇÃO

Tabela 1 –Dados cumulativos sobre a campanha de vacinação COVID-19.*

VACINAÇÃO	DOSE ÚNICA	DOSE 1	DOSE 2	DOSE REFORÇO
Doses Recebidas	595	19.890	18.489	2.268
Doses Aplicadas	595	19.323	16.301	1.386
Diferenças de Ampolas	0	197	- 70	6
Saldo a Aplicar	0	764	2.088	888

* Data de referência: 11/11/2021.

Tabela 2 – Resumo da campanha de vacinação COVID-19*

	PARÂMETROS DE ANÁLISE	POPULAÇÃO ALVO	%
População Total (24.973 hab)	População maior 12 anos (Vacinável)**	19.452 hab	77,8%
	População menor 12 anos	5.521 hab	22,2%
1ª Dose Aplicadas (19.323 doses)	D1 População Total		77,4%
	D1 População Vacinável		99,3%
2ª Dose Aplicadas (16.301 doses)	D2 População Total		65,3%
	D2 População Vacinável		83,8%
Esquema Vacinal (16.896 pessoas)	População Total com Esquema Completo		67,7%
	População Vacinável com Esquema Completo		86,9%
Dose Reforço Aplicadas (1.386 doses)	Dose Reforço População Vacinável	2.680 hab	51,72%

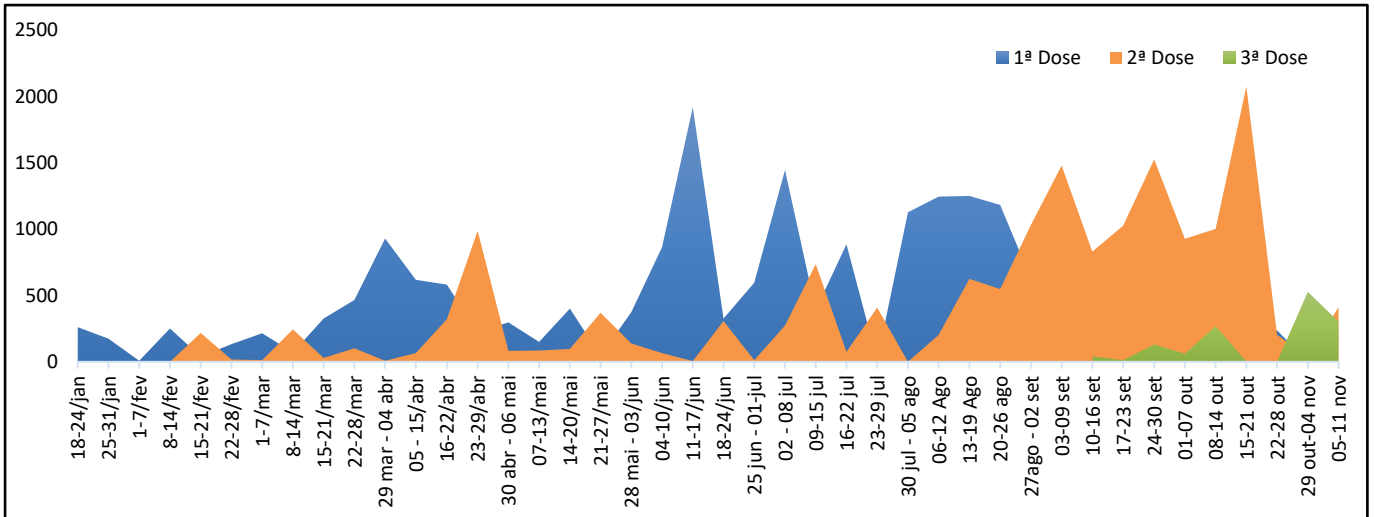
* Atualizado em 11/11/2021; **Atualização da População Vacinável - 05/10/2021 - Ministério da Saúde/ IBGE (2021); *** Esquema Vacinal Completo = D1 + D2 + Dose Única (Janssen); Estimativa Populacional (IBGE, 2021).

Tabela 3 – Resumo da campanha de vacinação COVID-19* por grupos prioritário e faixa etária.

CATEGORIAS DE IMUNIZAÇÃO	ESTIMATIVA SES/RS (DOSES)	D1 APLICADAS	% IMUNIZAÇÃO D1
Trabalhadores da Saúde	880	1112	5,8%
Faixa Etária 80+	554	469	2,4%
Faixa Etária 75-79 anos	441	473	2,4%
Faixa Etária 70-74 anos	666	669	3,5%
Faixa Etária 65-69 anos	888	882	4,6%
Faixa Etária 60-64 anos	1243	1271	6,6%
Faixa Etária 50 a 59 anos	3128	2149	11,1%
Faixa Etária 40 a 49 anos	3118	2211	11,4%
Faixa Etária 30 a 39 anos	4439	3008	15,6%
Faixa Etária 18 a 29 anos	3745	3311	17,1%
Trabalhadores da Educação	375	535	2,8%
Trabalhadores de Transporte	**	534	2,8%
Trabalhadores Industriais	**	609	3,2%
Forças de Segurança	**	17	0,1%
Pessoas com Comorbidades ou Deficiência Permanente acima de 18 anos	**	896	4,6%
Adolescentes de 12 a 17 anos com Comorbidades, Deficientes Permanentes, Gestantes e Puerperas	**	45	0,2%
Adolescentes de 12 a 17 anos sem Comorbidades	**	878	4,5%
Acamados	**	45	0,2%
Gestantes e Puérperas	**	146	0,8%
Lactantes	**	59	0,3%
Total (Doses)	15.732	19.323	100%

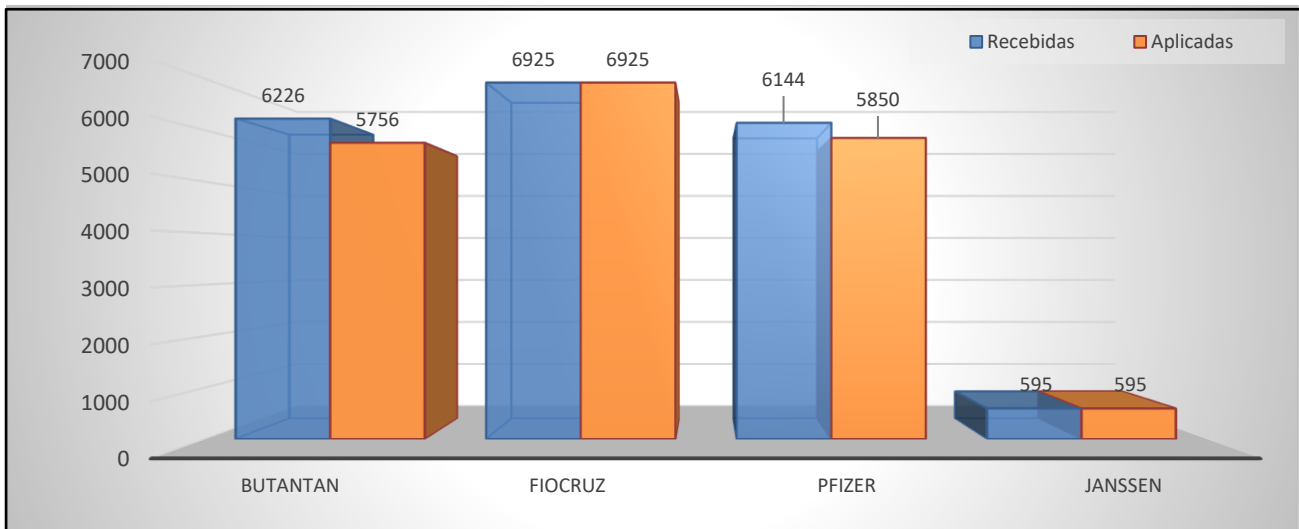
* Aplicação de primeira dose + Dose Única; ** Sem estimativa de doses pela SES/RS; * Data de referência: 11/11/2021.

Gráfico 1 – Demonstrativo da aplicação de doses de vacina contra COVID-19 de acordo com as semanas epidemiológicas (Jan-Nov/2021).



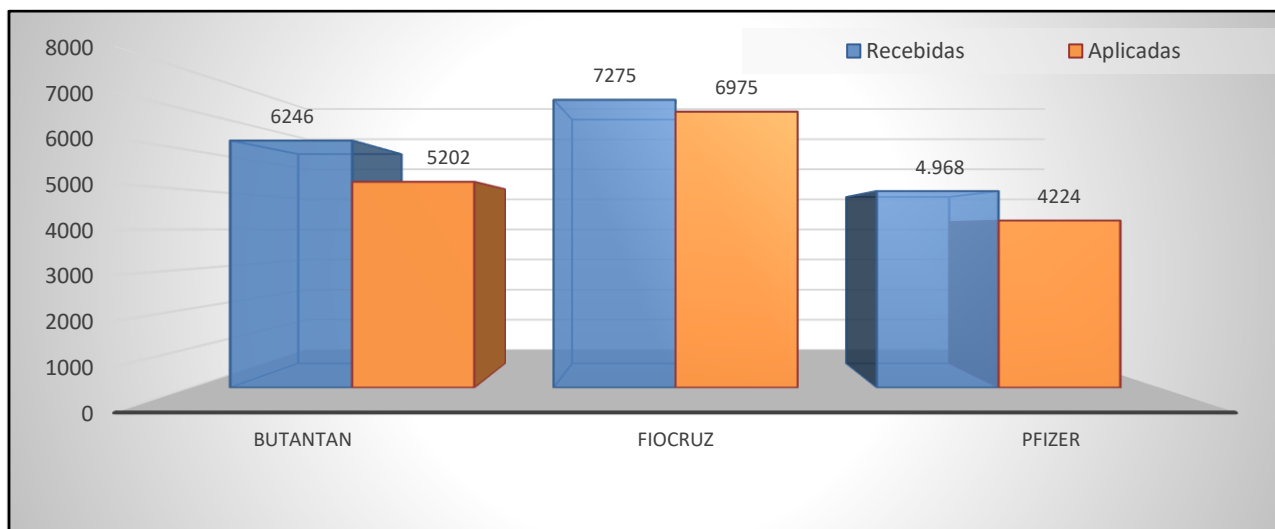
* Data de referência: 11/11/2021.

Gráfico 2 - Descrição de primeiras doses (D1) recebidas e aplicadas de acordo com o laboratório de produção.



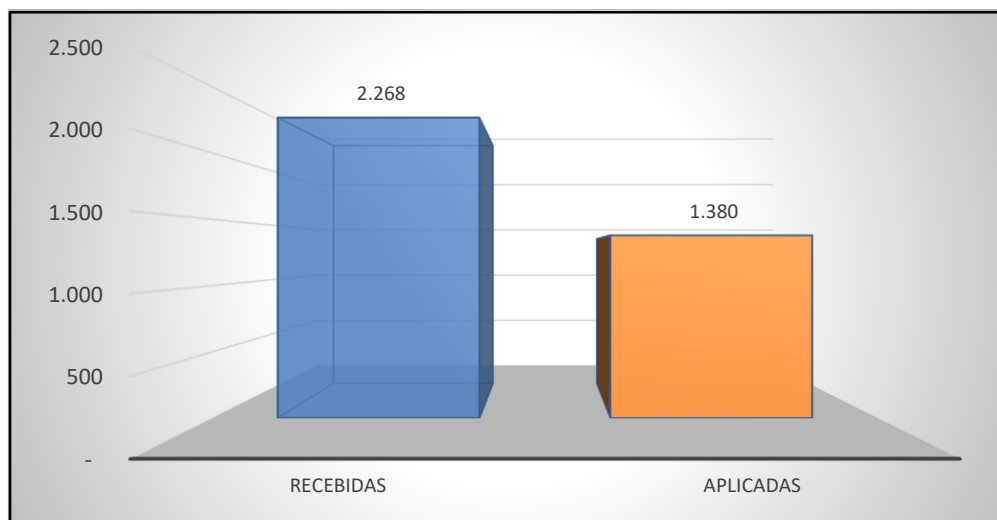
* Data de referência: 11/11/2021.

Gráfico 3 - Descrição de segundas doses (D2) recebidas e aplicadas de acordo com o laboratório de produção.



* Data de referência: 11/11/2021.

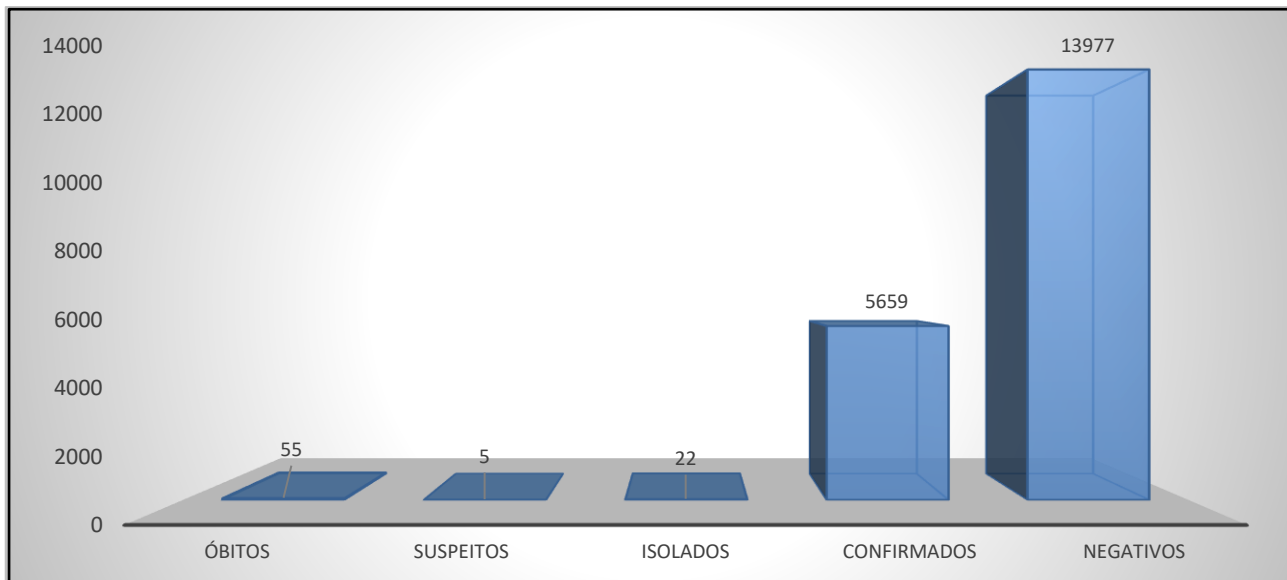
Gráfico 4 - Descrição de doses de reforço (D3) recebidas e aplicadas



* Data de referência: 11/11/2021.

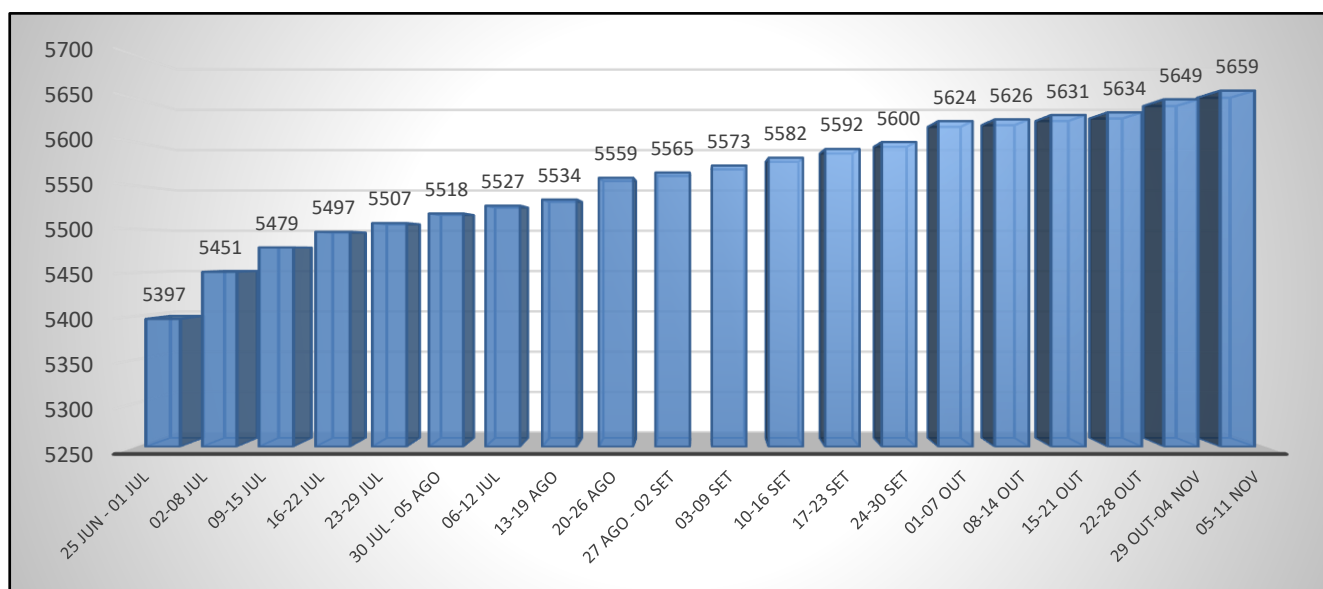
PARTE 2- PERFIL EPIDEMIOLÓGICO COVID-19 EM TAPEJARA/RS

Gráfico 5 - Indicadores sobre COVID-19 em Tapejara/RS - Novembro 2021



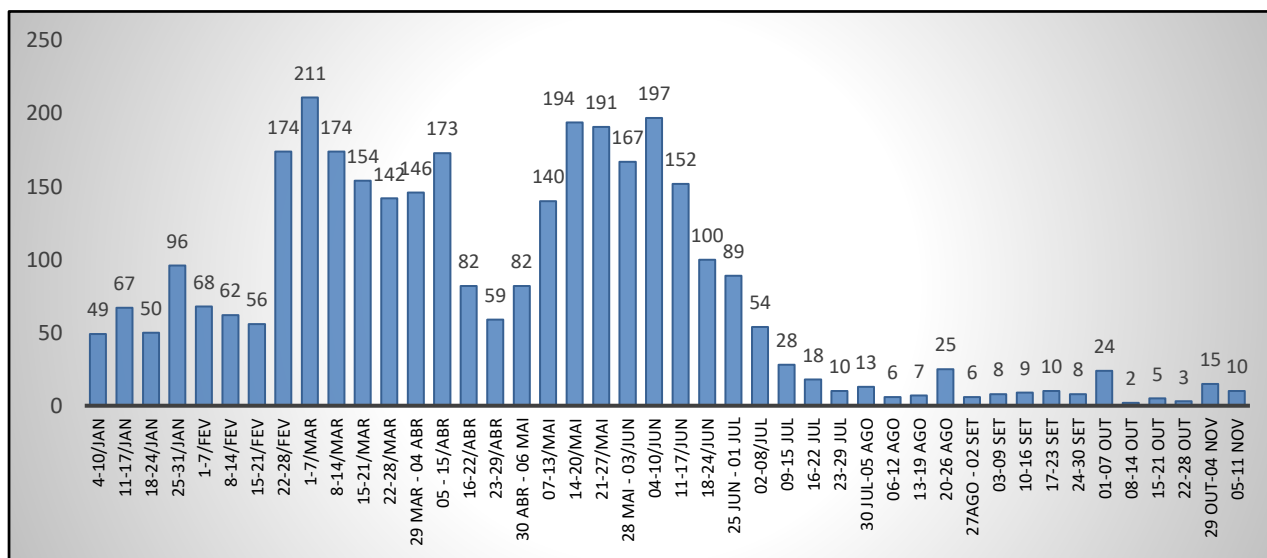
Data de referência: 11/11/2021

Gráfico 6 – Número acumulado de casos confirmados COVID-19 por semana epidemiológica em Tapejara-RS (Jun-Nov/2021).



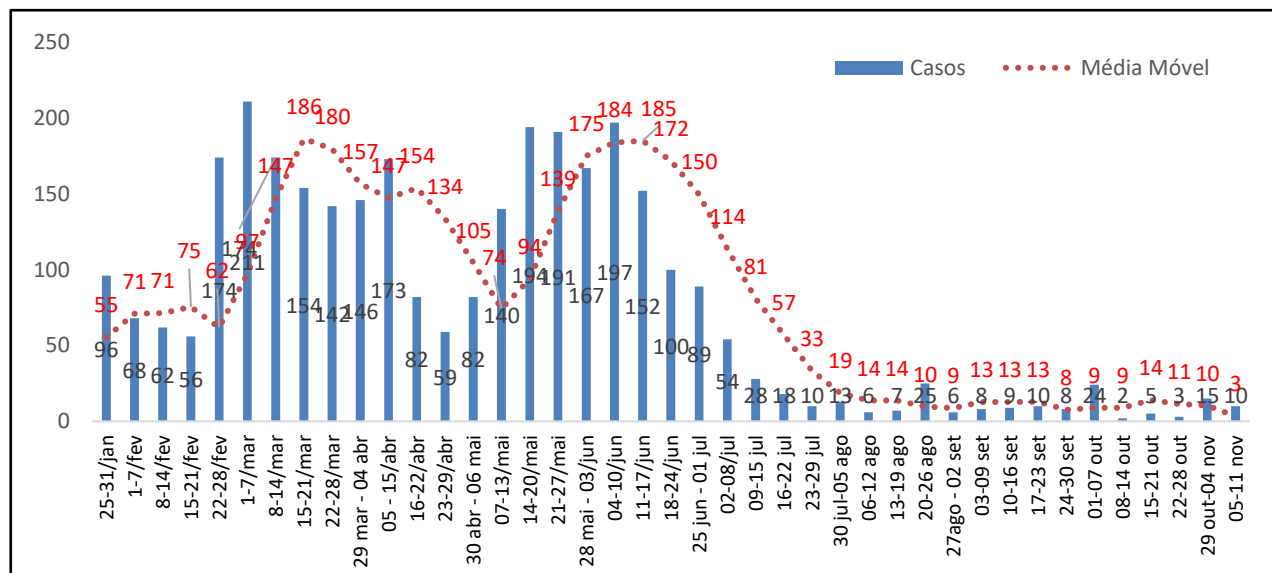
Data de referência: 11/11/2021

Gráfico 7 – Evolução dos casos confirmados por semana epidemiológica (Jan-Nov/2021).



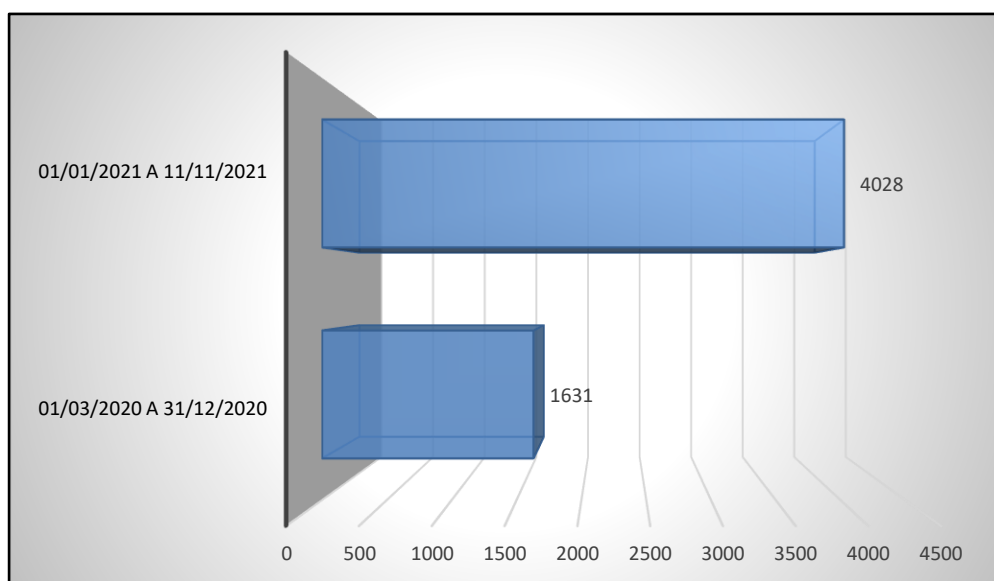
Data de referência: 11/11/2021

Gráfico 8 – Média móvel de casos COVID-19 em Tapejara por semana epidemiológica*



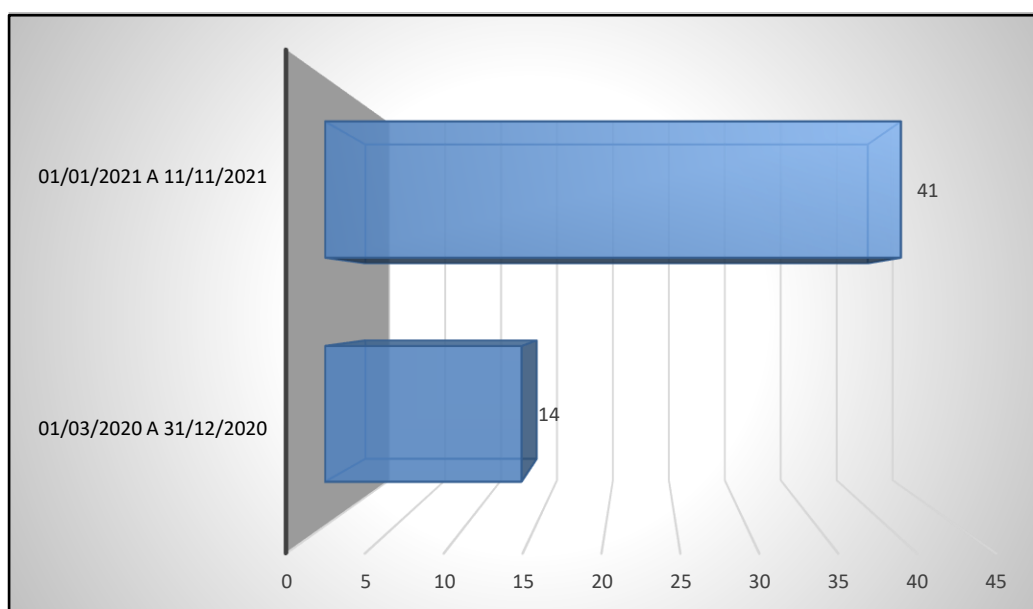
Média Móvel – valores em vermelho; * Período correspondente entre janeiro e novembro de 2021.

Gráfico 9 - Comparativo de casos positivos de COVID-19 no período entre 2020* e 2021**



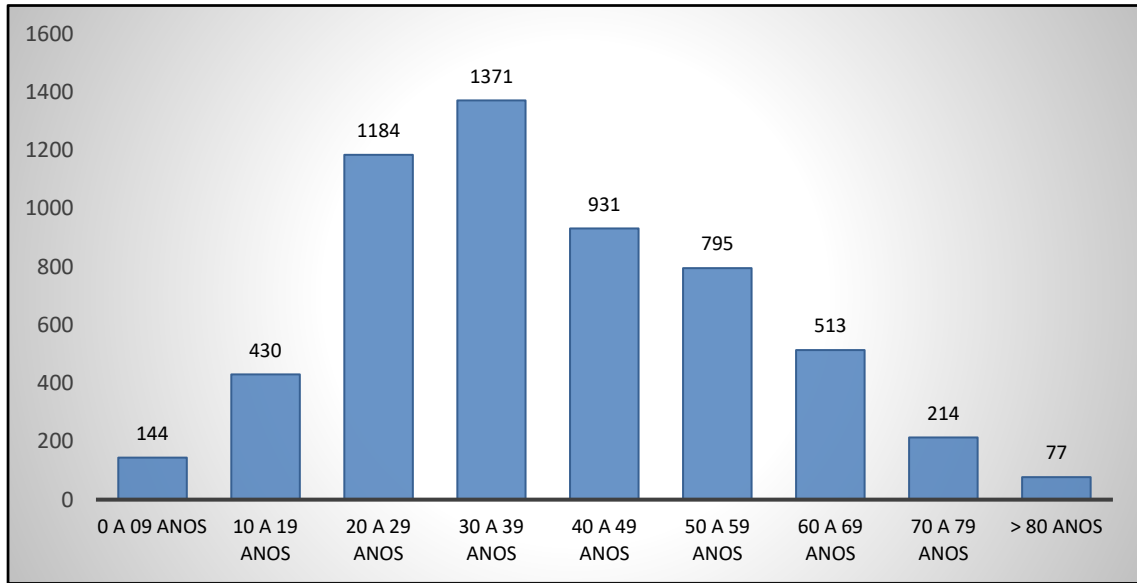
* - Período entre à março e dezembro de 2020; ** - Período entre janeiro e novembro de 2021.

Gráfico 10 - Comparativo de óbitos por COVID-19 no período entre 2020* e 2021**



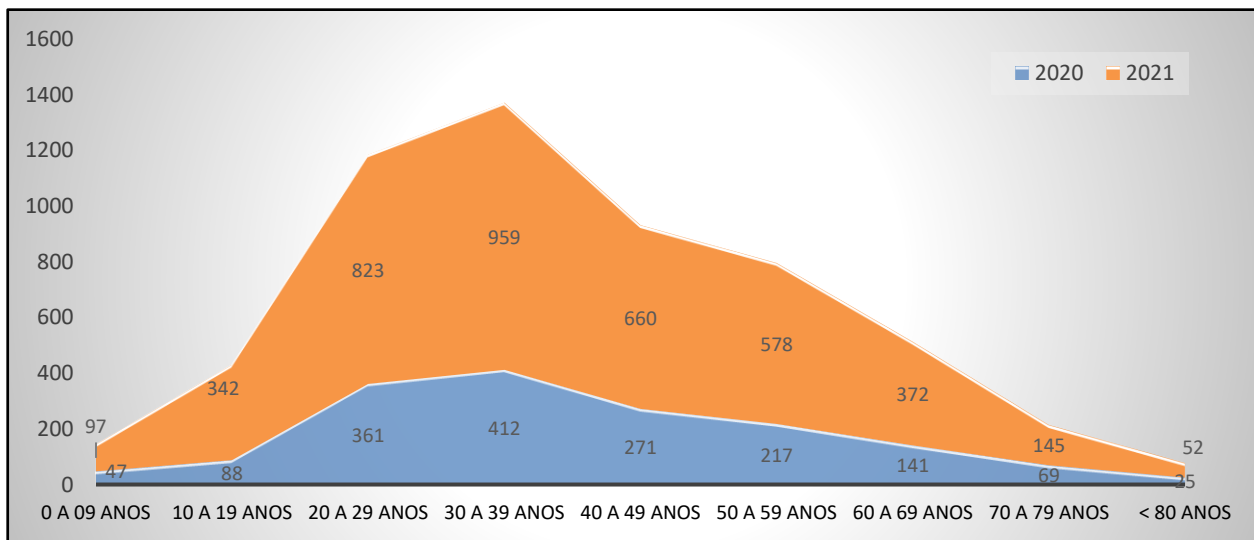
* - Período entre à março e dezembro de 2020; ** - Período entre janeiro e novembro de 2021.

Gráfico 11 – Casos positivos totais de COVID-19 por faixa etária#.



Estimativas do número total de casos de acordo com dados de notificações da Secretaria Estadual de Saúde.

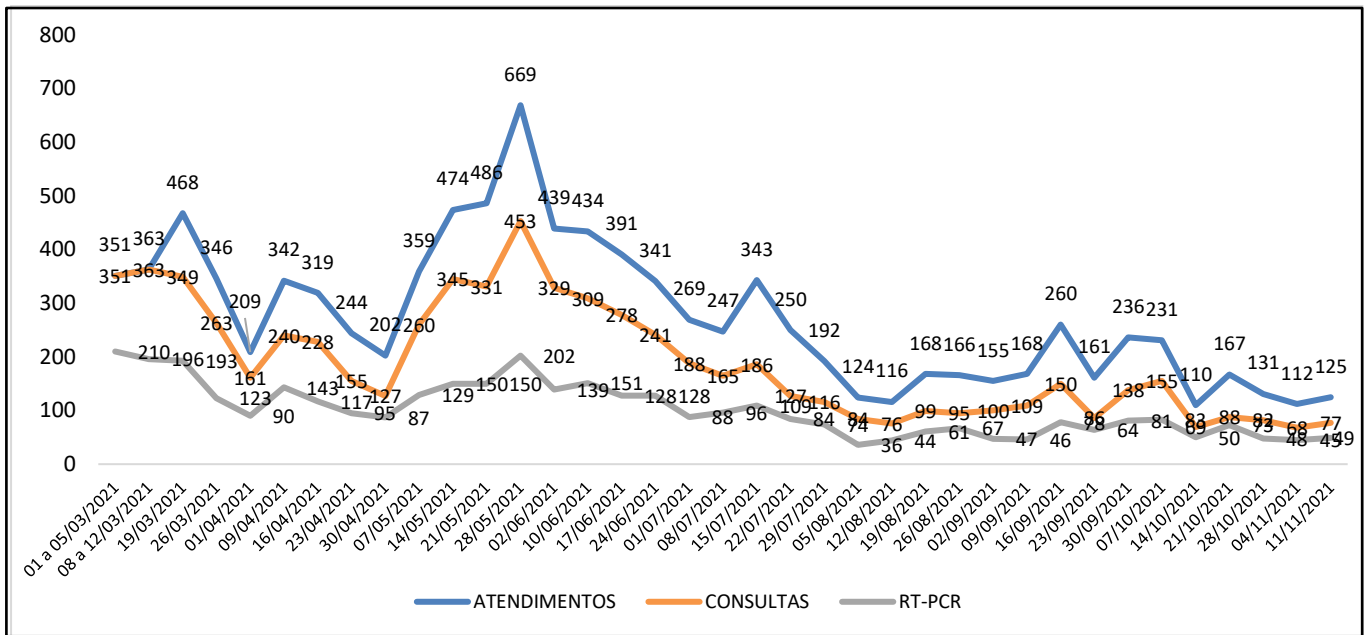
Gráfico 12 – Comparação da prevalência de COVID de acordo por faixas etárias# no período entre 2020* e 2021**.



* - Período correspondente à março e dezembro de 2020; ** - Período entre janeiro e novembro de 2021; # Estimativas do número total de casos de acordo com dados de notificações da Secretaria Estadual de Saúde.

Gráfico 13 – Atendimento, consultas e testes RT-PCR realizados pela Central Covid por semana

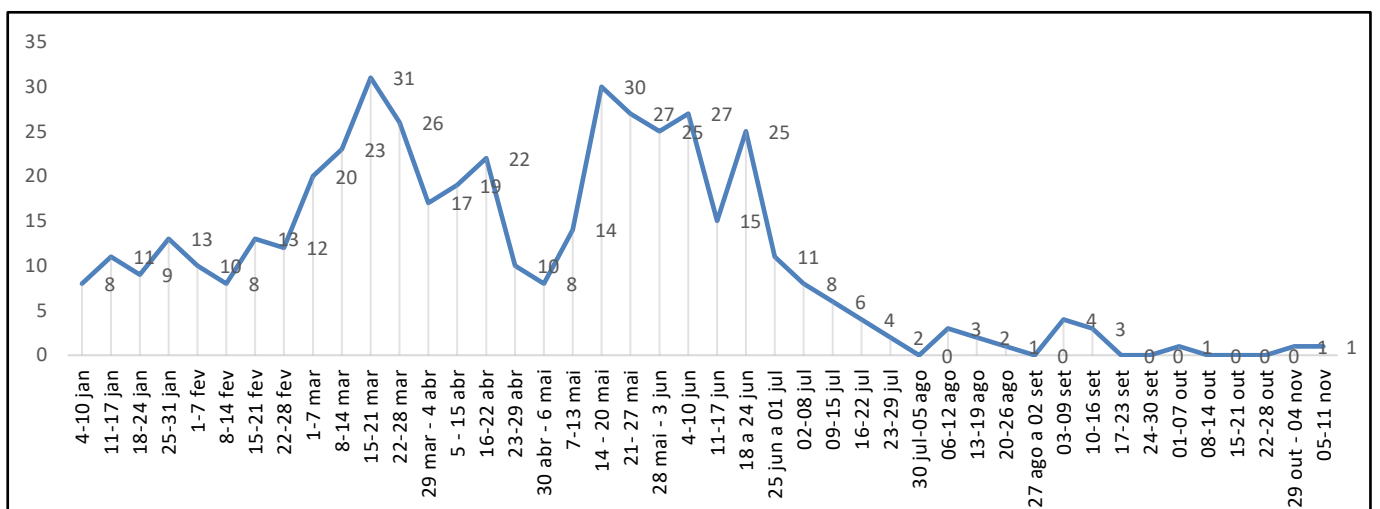
epidemiológica*.



* - Período correspondente entre 01/03/2021 a 11/11/2021.

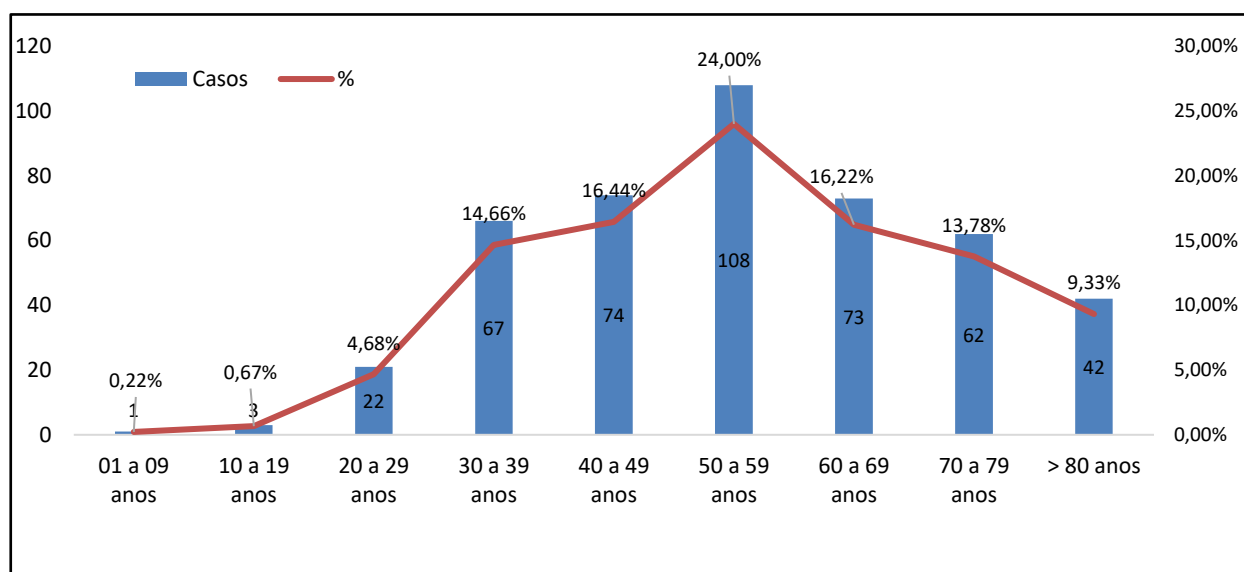
PARTE 3 - DADOS GERAIS SOBRE HOSPITALIZAÇÕES

Gráfico 14- Hospitalizações por COVID-19 em Tapejara por semana epidemiológica*.



* - Período correspondente entre janeiro e novembro de 2021.

Gráfico 15- Hospitalizações totais e proporcionais de acordo com a faixa etária#.



Estimativas do número de casos de acordo com informações do Hospital Santo Antônio; Data de referência: 11/11/2021

Tabela 4 – Comparativo de hospitalizações por ano e faixa etária (2020 versus 2021).*

FAIXA ETÁRIA	2020		2021		VARIÇÃO 2020 X 2021
	Nº HOSPITALIZAÇÕES	%	Nº HOSPITALIZAÇÕES	%	
<1 ano	0	0,0 %	0	0,0%	0,0%
01 a 09 anos	1	0,8%	0	0,0%	0,0%
10 a 19 anos	1	0,8%	2	0,6%	100%
20 a 29 anos	7	5,9%	16	4,6%	100%
30 a 39 anos	12	10,2%	55	16,3%	350%
40 a 49 anos	20	16,8%	54	16,2%	170%
50 a 59 anos	13	11,0%	95	28,6%	630%
60 a 69 anos	24	20,2%	49	14,8%	104%
70 a 79 anos	28	23,7%	33	9,9%	17%
> 80 anos	12	10,2%	30	9,0%	150%

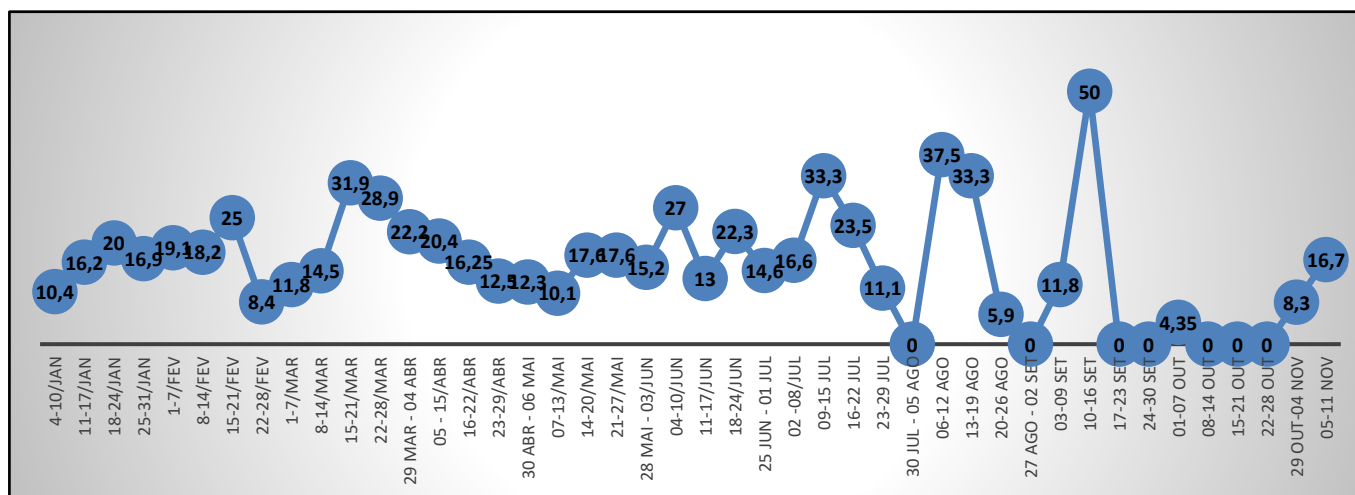
* Consideradas apenas hospitalizações no Hospital Santo Antônio de Tapejara; Data de referência: 11/11/2021

Tabela 5 – Comparativo de óbitos por ano e faixa etária (2020 versus 2021).

FAIXA ETÁRIA	2020		2021		VARIÇÃO 2020 X 2021
	Nº ÓBITOS (n=14)	%	Nº ÓBITOS (n=41)	%	
<1 ano	0	0,0 %	0	0,0%	0,0 %
01 a 09 anos	0	0,0%	0	0,0%	0,0 %
10 a 19 anos	0	0,0 %	0	0,0 %	0,0 %
20 a 29 anos	0	0,0 %	0	0,0%	0,0 %
30 a 39 anos	1	7,14%	4	9,75%	300 %
40 a 49 anos	1	7,14%	4	9,75%	300 %
50 a 59 anos	0	0,0%	7	17%	700 %
60 a 69 anos	2	14,28%	9	21,9%	350 %
70 a 79 anos	7	50,0%	11	26,8%	57 %
> 80 anos	3	21,4%	6	14,6%	100 %

Data de referência: 11/11/2021

Gráfico 16- Evolução proporcional das hospitalizações em decorrência de casos positivos de COVID-19 de acordo com as semanas epidemiológicas *.



* - Valores percentuais (%) no período correspondente entre 04/01/2021 a 11/11/2021.

Fonte de Dados:

Painel Coronavírus RS. Disponível em: <https://ti.saude.rs.gov.br/covid19> Base de dados SIVEP GRIPE, 6ª CRS - Base de dados: 11/11/2021.

Banco de dados Hospital Santo Antônio de Tapejara-RS

Banco de dados Departamento de Vigilância Epidemiológica Secretaria Municipal de Saúde de Tapejara-RS

População: Estimativas de 2020. Disponível em: <https://cidades.ibge.gov.br/brasil/rs/tapejara/panorama>