



Prefeitura Municipal de Tapejara – RS Secretaria Municipal da Saúde Vigilância Epidemiológica

INFORME EPIDEMIOLÓGICO COVID-19

Este informativo apresenta indicadores a respeito da pandemia de COVID-19 até o dia 23 de dezembro de 2021. O período referente as semanas epidemiológicas compreende o intervalo entre a sexta feira da semana anterior e quinta feira da semana vigente. Este informe tem por objetivo identificar padrões, variações nos dados e análise de indicadores epidemiológicos do agravo e está dividido em três partes: dados gerais sobre a vacinação, informações sobre o perfil epidemiológico da pandemia COVID-19 e dados sobre hospitalizações no município de Tapejara-RS.

PARTE 1 - DADOS GERAIS SOBRE VACINAÇÃO

Tabela 1 –Dados cumulativos sobre a campanha de vacinação COVID-19.*

VACINAÇÃO	DOSE ÚNICA	DOSE 1	DOSE 2	DOSE REFORÇO
Doses Recebidas	595	20.358	19.149	4.302
Doses Aplicadas	595	19.900	17.489	3.533
Diferenças de Ampolas #	0	-168	- 213	-43
Saldo a Aplicar #	0	290	1.015	624

* Data de referência: 23/12/2021; # Ajuste do saldo de doses realizado em 21/12/2021 em função da unificação dos estoques.

Tabela 2 – Resumo da campanha de vacinação COVID-19*

	PARÂMETROS DE ANÁLISE	POPULAÇÃO ALVO	%
População Total (24.973 hab)	População maior 12 anos (Vacinável)**	19.452 hab	77,8%
	População menor 12 anos	5.521 hab	22,2%
1ª Dose Aplicadas (19.900 doses)	D1 População Total		79,7%
	D1 População Vacinável		102,3%
2ª Dose Aplicadas (17.489 doses)	D2 População Total		70,0%
	D2 População Vacinável		89,9%
Esquema Vacinal (18.084 pessoas)	População Total com Esquema Completo		72,4%
	População Vacinável com Esquema Completo		93,0%
Dose Reforço Aplicadas (3.533 doses)	Dose Reforço População Vacinável	18.222 hab	19,39%

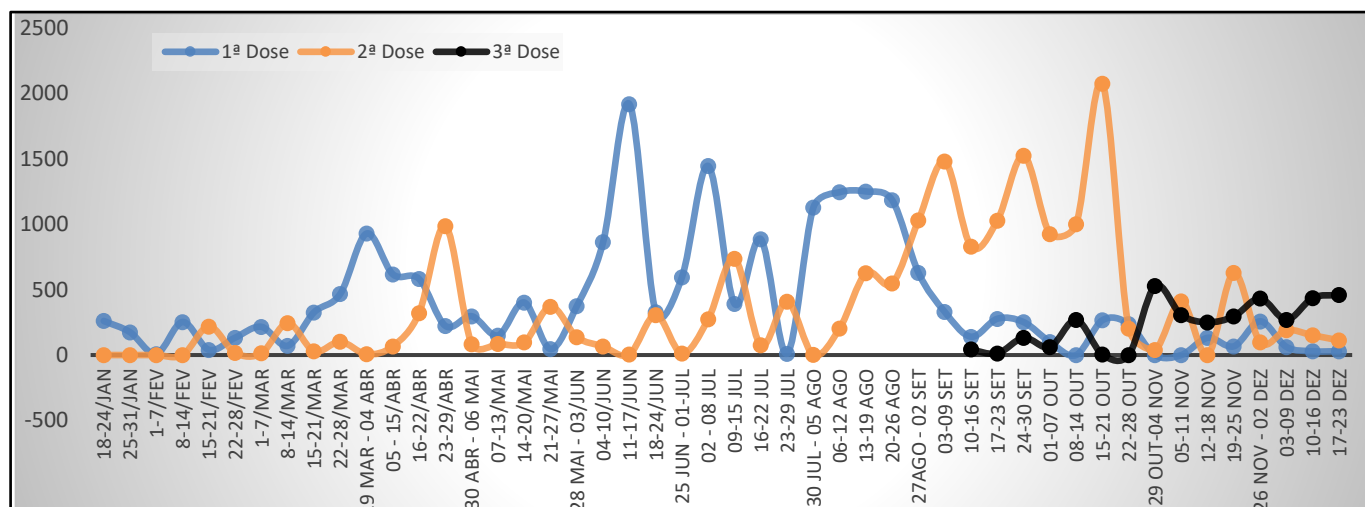
* Atualizado em 23/12/2021; **Atualização da População Vacinável - 05/10/2021 - Ministério da Saúde/ IBGE (2021); *** Esquema Vacinal Completo = D1 + D2 + Dose Única (Janssen); Estimativa Populacional (IBGE, 2021); *** População Elegível para Dose Reforço (NT 59/2021 - SECOVID); Estimativa Populacional (IBGE, 2021).

Quadro 1 – Resumo da campanha de vacinação COVID-19* por grupos prioritário e faixa etária.

CATEGORIAS	SES/RS#	D1 APLICADAS	% D1	D2 APLICADAS	% D2	DOSE REFORÇO	% DOSE REFORÇO
Trabalhadores da Saúde	880	1112	5,6%	1024	5,9%	716	20,3%
Idosos institucionalizados	**	35	0,2%	35	0,2%	29	0,8%
Idosos 80+	554	452	2,3%	438	2,5%	363	10,3%
Idosos 75-79 anos	441	455	2,3%	441	2,5%	326	9,2%
Idosos 70-74 anos	666	669	3,4%	653	3,7%	552	15,6%
Idosos 65-69 anos	888	882	4,4%	875	5,0%	686	19,4%
Idosos 60-64 anos	1243	1271	6,4%	1264	7,3%	518	14,7%
Pessoas entre 50 a 59 anos	3128	2154	10,8%	2280	13,1%	18	0,5%
Pessoas entre 40 a 49 anos	3118	2217	11,1%	2266	13,0%	127	3,6%
Pessoas entre 30 a 39 anos	4439	3029	15,2%	2823	16,2%	96	2,7%
Pessoas entre 18 a 29 anos	3745	3597	18,1%	2432	14,0%	4	0,1%
Trabalhadores da Educação	375	535	2,7%	526	3,0%	2	0,1%
Trabalhadores de Transporte	**	534	2,7%	486	2,8%	1	0,0%
Trabalhadores Industriais	**	609	3,1%	528	3,0%	0	0,0%
Forças de Segurança	**	17	0,1%	17	0,1%	7	0,2%
Comorbidades/Deficiência Permanente > 18 anos	**	896	4,5%	889	5,1%	57	1,6%
Pop. Privada de Liberdade	**	*	0,0%	1	0,0%	0	0,0%
12 a 17 anos Comorbidades/Deficientes Permanentes/Gestantes/Puerperas	**	45	0,2%	27	0,2%	0	0,0%
12 a 17 anos sem Comorbidades	**	1136	5,7%	203	1,2%	0	0,0%
Acamados	**	45	0,2%	42	0,2%	29	0,8%
Gestantes e Puérperas	**	151	0,8%	123	0,7%	2	0,1%
Lactantes	**	59	0,3%	50	0,3%	0	0,0%
TOTAL (Doses)	15.732	19.900	100%	17.489	100%	3.533	100%

Estimativa de doses pela SES/RS; * Aplicação de primeira dose + Dose Única; ** Sem estimativa de doses pela SES/RS; * Data de referência: 23/12/2021.

Gráfico 1 – Demonstrativo da aplicação de doses de vacina contra COVID-19 de acordo com as semanas epidemiológicas (Jan-Dez/2021).



* Data de referência: 23/12/2021.

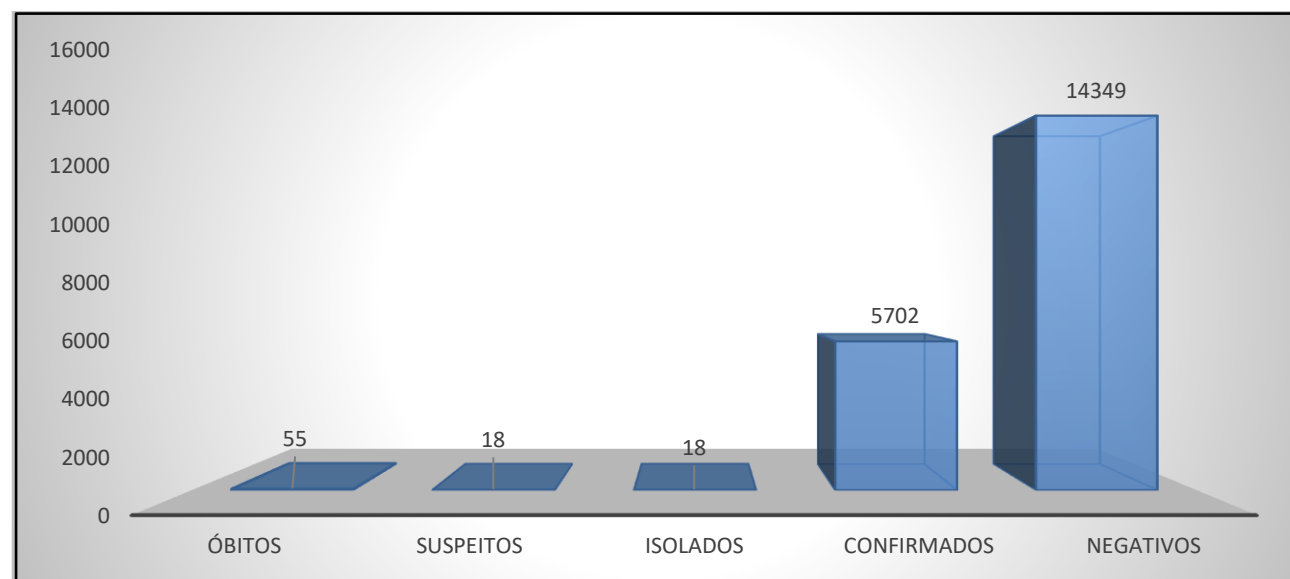
Tabela 3 - Descrição de doses recebidas e aplicadas de acordo com o laboratório de produção.

LABORATÓRIO	DOSES RECEBIDAS	DOSES APLICADAS
CORONAVAC	12.472	11.342
ASTRAZENECA	14.200	14.025
JANSSEN	1.075	825
PFIZER	16.662	15.688

* Data de referência: 23/12/2021.

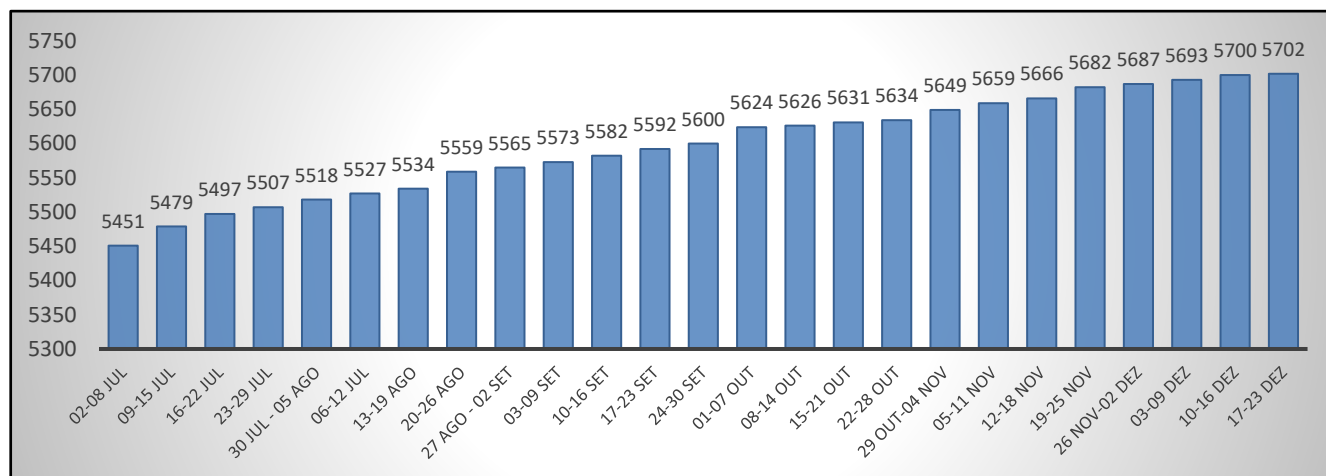
PARTE 2- PERFIL EPIDEMIOLÓGICO COVID-19 EM TAPEJARA/RS

Gráfico 2 - Indicadores sobre COVID-19 em Tapejara/RS - Dezembro 2021



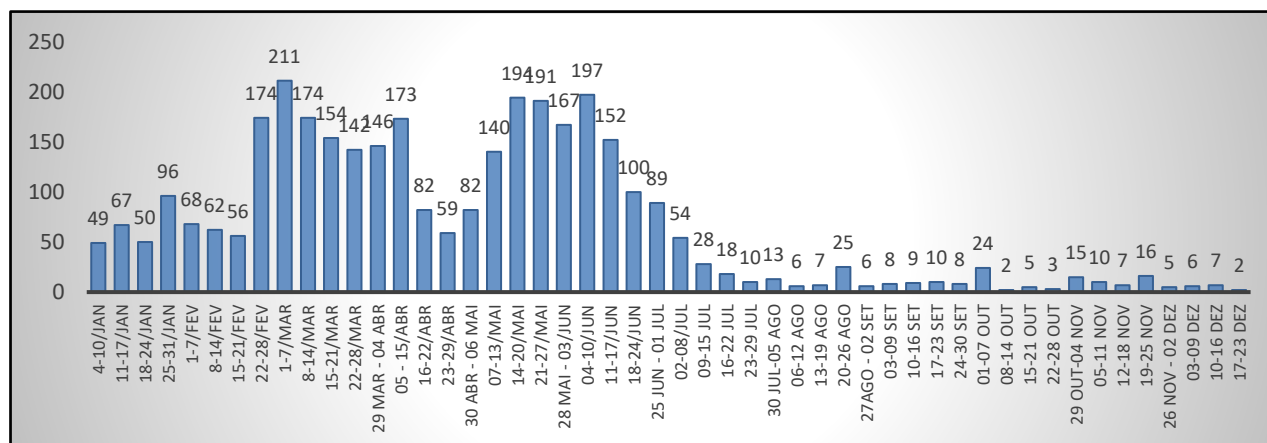
Data de referência: 23/12/2021

Gráfico 3 – Número acumulado de casos confirmados COVID-19 por semana epidemiológica em Tapejara-RS (Jul-Dez/2021).



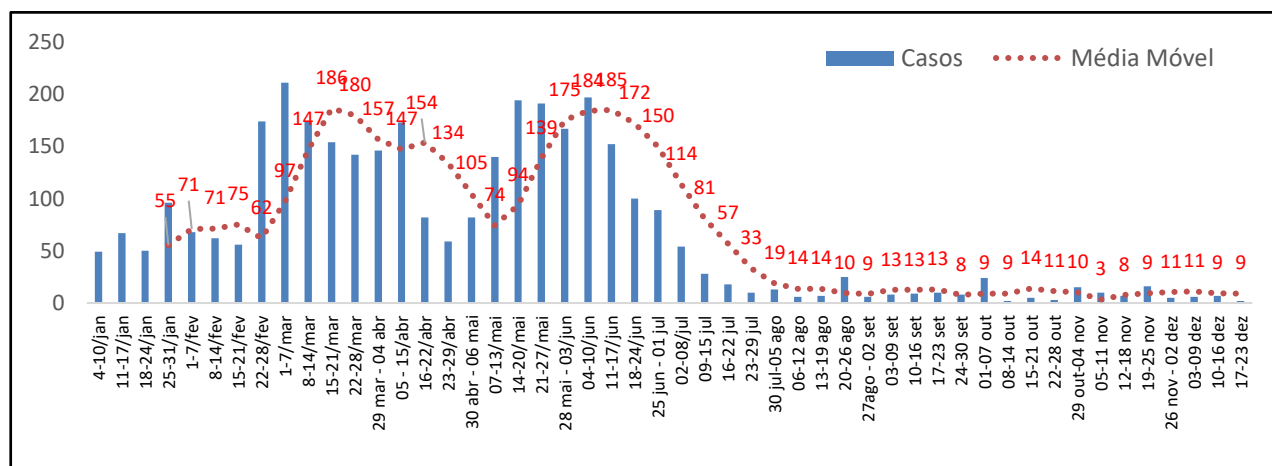
Data de referência: 23/12/2021

Gráfico 4 – Evolução dos casos confirmados por semana epidemiológica (Jan-Dez/2021).



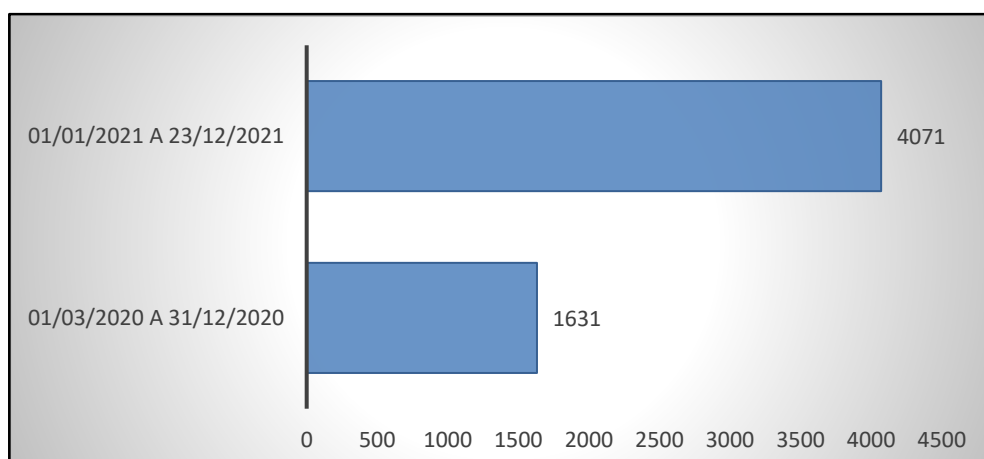
Data de referência: 23/12/2021

Gráfico 5 – Média móvel de casos COVID-19 em Tapejara por semana epidemiológica*



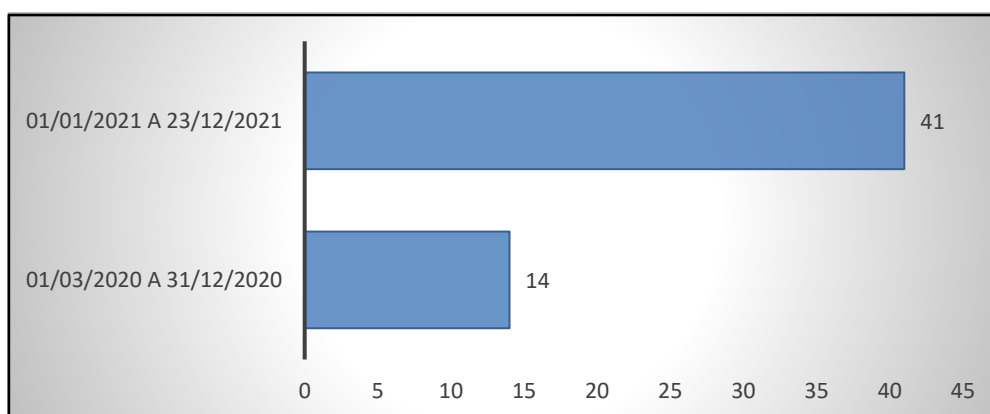
Média Móvel – valores em vermelho; * Período correspondente entre janeiro e dezembro de 2021.

Gráfico 6 - Comparativo de casos positivos de COVID-19 no período entre 2020* e 2021**



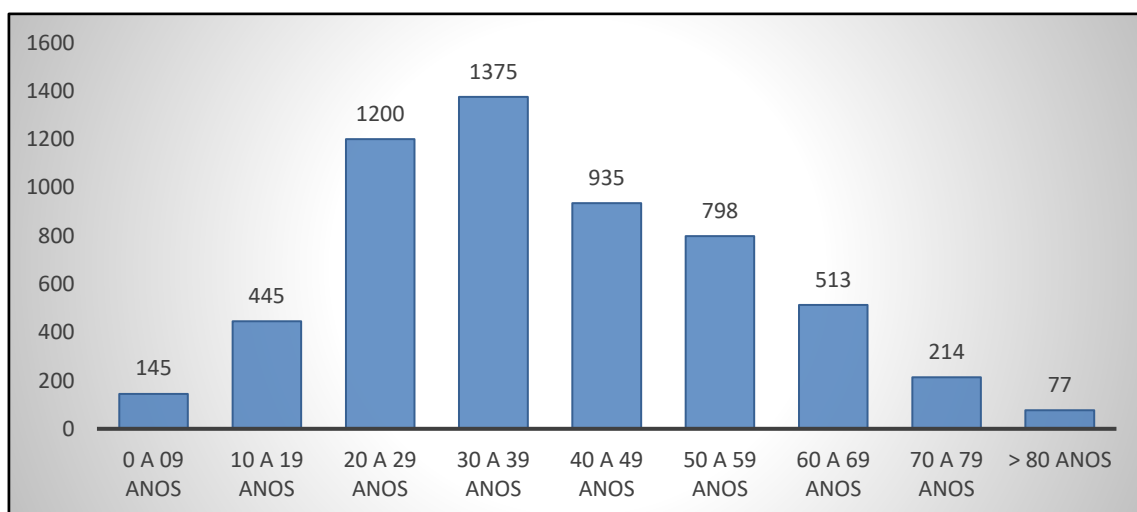
* - Período entre à março e dezembro de 2020; ** - Período entre janeiro e dezembro de 2021.

Gráfico 7 - Comparativo de óbitos por COVID-19 no período entre 2020* e 2021**



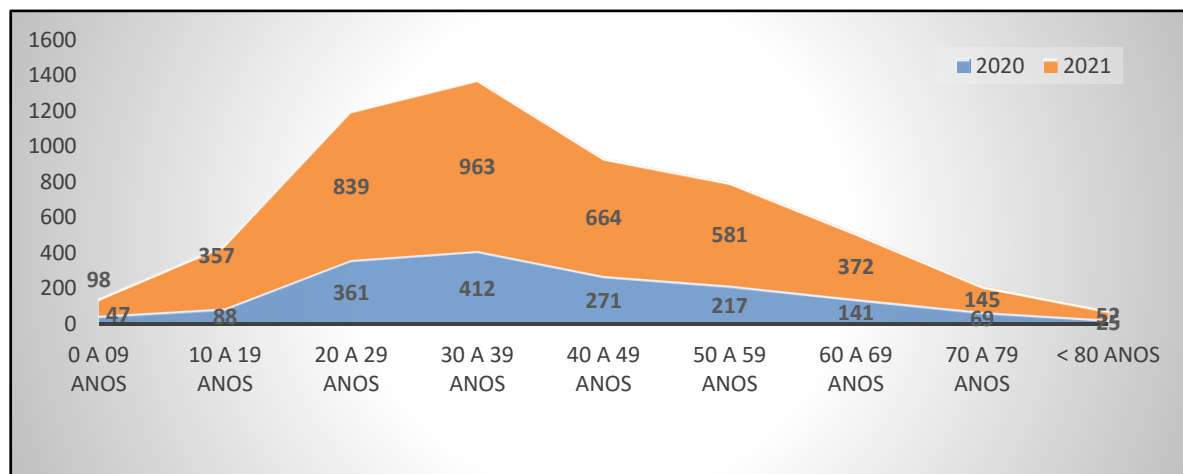
* - Período entre à março e dezembro de 2020; ** - Período entre janeiro e dezembro de 2021.

Gráfico 8 – Casos positivos totais de COVID-19 por faixa etária#.



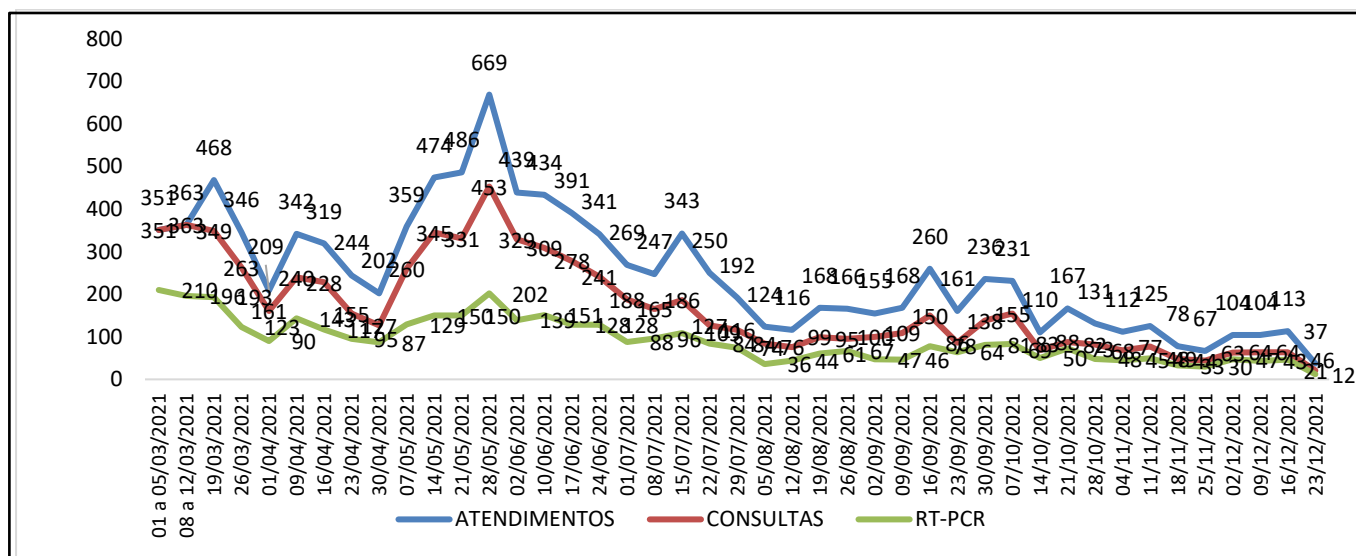
Estimativas do número total de casos de acordo com dados de notificações da Secretaria Estadual de Saúde.

Gráfico 9 – Comparação da prevalência de COVID de acordo por faixas etárias# no período entre 2020* e 2021**.



* - Período correspondente à março e dezembro de 2020; ** - Período entre janeiro e dezembro de 2021; # Estimativas do número total de casos de acordo com dados de notificações da Secretaria Estadual de Saúde.

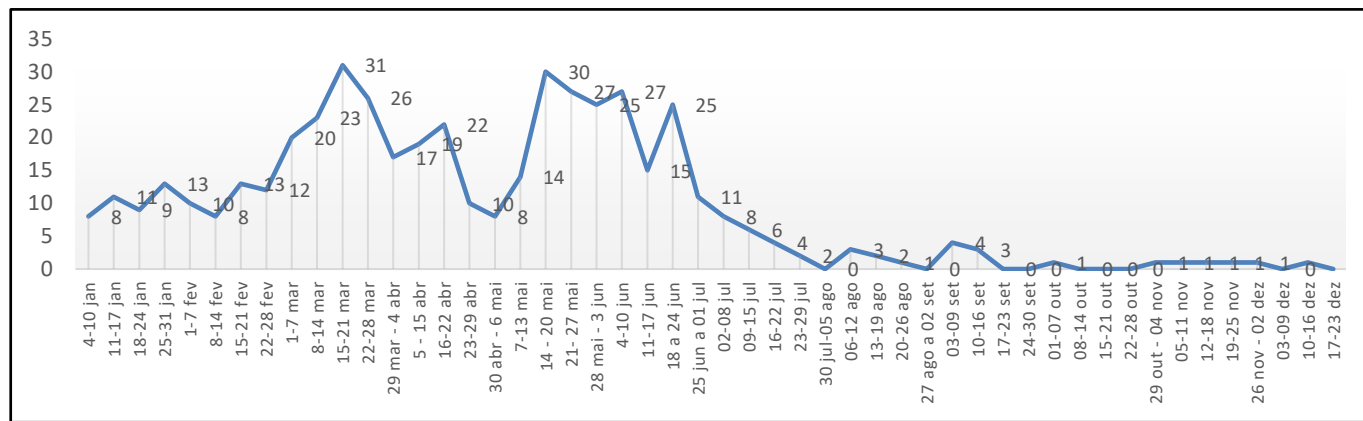
Gráfico 10 – Atendimentos, consultas e testes RT-PCR realizados pela Central Covid por semana epidemiológica*.



* - Período correspondente entre 01/03/2021 a 23/12/2021.

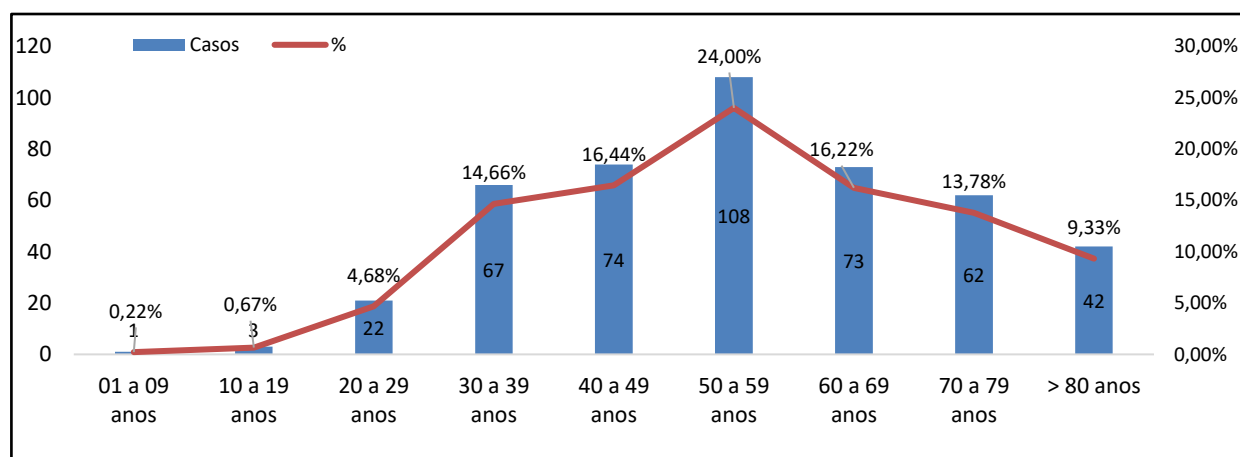
PARTE 3 - DADOS GERAIS SOBRE HOSPITALIZAÇÕES

Gráfico 11- Hospitalizações por COVID-19 em Tapejara por semana epidemiológica*.



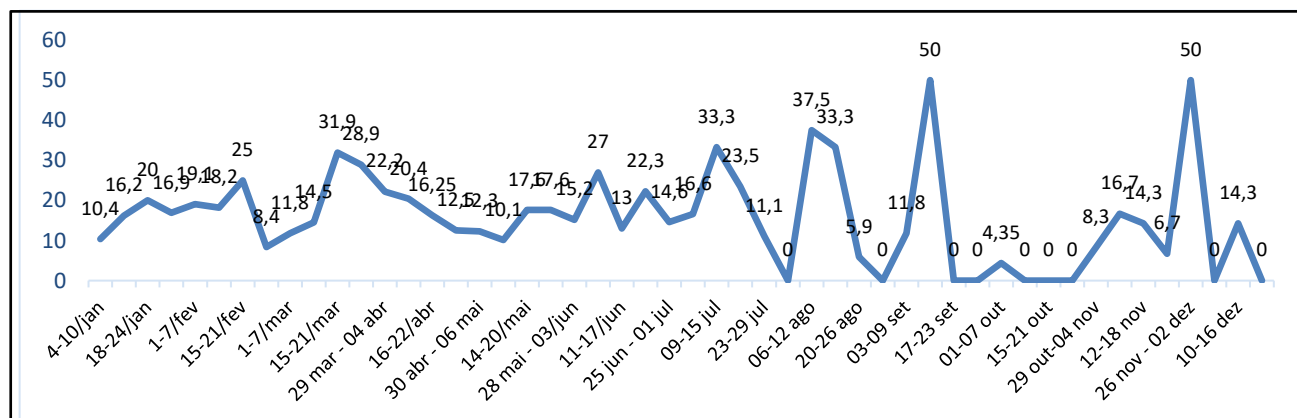
* - Período correspondente entre janeiro e dezembro de 2021.

Gráfico 12- Hospitalizações totais e proporcionais de acordo com a faixa etária#.



Estimativas do número de casos de acordo com informações do Hospital Santo Antônio; Data de referência: 23/12/2021

Gráfico 13- Evolução proporcional das hospitalizações em decorrência de casos positivos de COVID-19 de acordo com as semanas epidemiológicas*.



* - Valores percentuais (%) no período correspondente entre 04/01/2021 a 23/12/2021.

Tabela 4 – Comparativo de hospitalizações por ano e faixa etária (2020 versus 2021).*

FAIXA ETÁRIA	2020		2021		VARIÇÃO 2020 X 2021
	Nº HOSPITALIZAÇÕES	%	Nº HOSPITALIZAÇÕES	%	
<1 ano	0	0,0 %	0	0,0%	0,0%
01 a 09 anos	1	0,8%	0	0,0%	0,0%
10 a 19 anos	1	0,8%	2	0,6%	100%
20 a 29 anos	7	5,9%	16	4,6%	100%
30 a 39 anos	12	10,2%	55	16,3%	350%
40 a 49 anos	20	16,8%	54	16,2%	170%
50 a 59 anos	13	11,0%	95	28,6%	630%
60 a 69 anos	24	20,2%	49	14,8%	104%
70 a 79 anos	28	23,7%	33	9,9%	17%
> 80 anos	12	10,2%	30	9,0%	150%

* Consideradas apenas hospitalizações no Hospital Santo Antônio de Tapejara; Data de referência: 23/12/2021

Tabela 5 – Comparativo de óbitos por ano e faixa etária (2020 versus 2021).

FAIXA ETÁRIA	2020		2021		VARIÇÃO 2020 X 2021
	Nº ÓBITOS (n=14)	%	Nº ÓBITOS (n=41)	%	
<1 ano	0	0,0 %	0	0,0%	0,0 %
01 a 09 anos	0	0,0%	0	0,0%	0,0 %
10 a 19 anos	0	0,0 %	0	0,0 %	0,0 %
20 a 29 anos	0	0,0 %	0	0,0%	0,0 %
30 a 39 anos	1	7,14%	4	9,75%	300 %
40 a 49 anos	1	7,14%	4	9,75%	300 %
50 a 59 anos	0	0,0%	7	17%	700 %
60 a 69 anos	2	14,28%	9	21,9%	350 %
70 a 79 anos	7	50,0%	11	26,8%	57 %
> 80 anos	3	21,4%	6	14,6%	100 %

Data de referência: 23/12/2021

Fonte de Dados:

Painel Coronavírus RS. Disponível em: <https://ti.saude.rs.gov.br/covid19> Base de dados SIVEP GRIPE, 6ª CRS - Base de dados: 23/12/2021.

Banco de dados Hospital Santo Antônio de Tapejara-RS

Banco de dados Departamento de Vigilância Epidemiológica Secretaria Municipal de Saúde de Tapejara-RS

População: Estimativas de 2021. Disponível em: <https://cidades.ibge.gov.br/brasil/rs/tapejara/panorama>